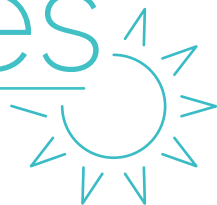


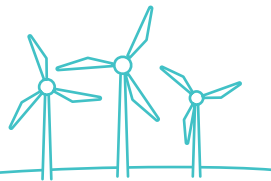


Les THOUARSAIS

engagés



Retrouvez-nous sur
www.thouars-communaute.fr



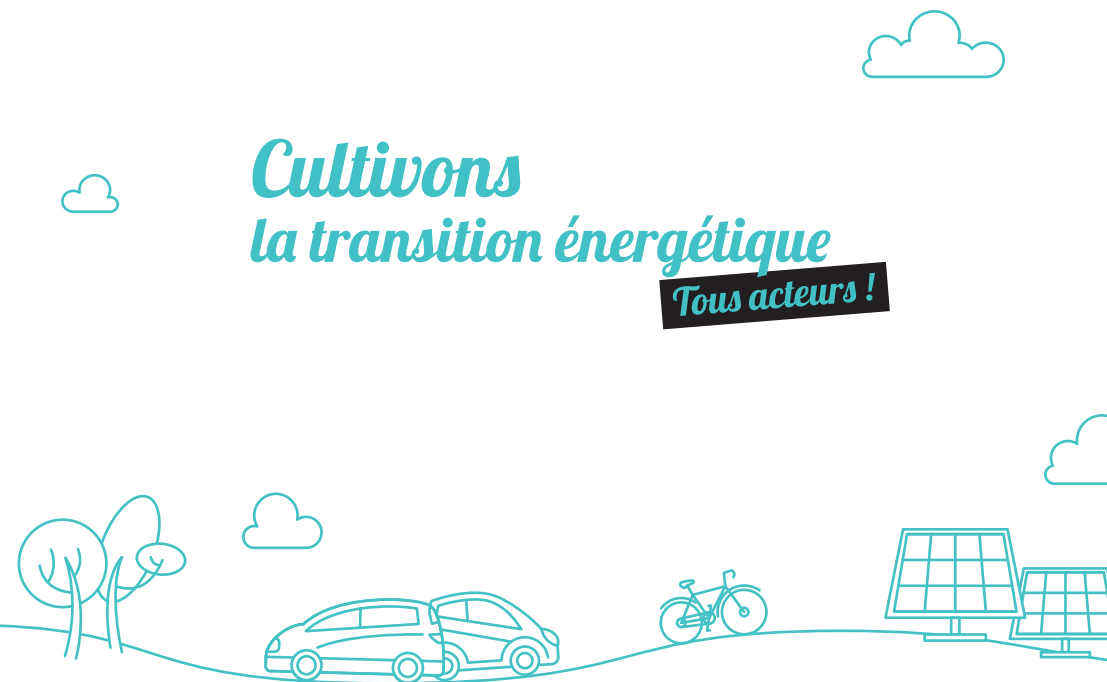
PLAN CLIMAT AIR ENERGIE TERRITORIAL THOUARSAIS

Engagée depuis plus de dix ans dans la transition énergétique, la Communauté de Communes du Thouarsais s'est fixée pour objectif de **devenir un Territoire à Energie Positive (TEPOS) à l'horizon 2050.**

Ainsi, le Thouarsais s'engage à **réduire ses consommations** énergétiques et à produire autant d'énergie d'origine renouvelable qu'il n'en consomme.

*Cultivons
la transition énergétique*

Tous acteurs !





TERRITOIRE 100 % ÉNERGIE POSITIVE

La Communauté de Communes du Thouarsais mobilise les différents acteurs qui composent son territoire.

De nombreuses initiatives locales en faveur de la préservation de l'environnement et de la transition énergétique existent déjà, comme en témoignent les acteurs locaux présentés dans ce livret.

SE DÉPLACER AUTREMENT

- + 50 % de consommation lors du 1^{er} kilomètre en voiture
- 10 000 pas/jour recommandés par l'OMS pour être en bonne santé

> **Ayons le même réflexe que Françoise, de Pas-de-Jeu, marchons ou utilisons le vélo pour nos petits déplacements ou aller au travail.**

OÙ LOUER UN T'Vélos ?



Retrouvez l'offre de **locations de vélos** et de **vélos à assistance électrique** de la Communauté de Communes auprès des partenaires du territoire
www.thouars-communaute.fr/se-deplacer-velo

CHIFFRES
- CLÉS -

Comme Françoise : 10 kms / jour avec une location de VAE (Vélo à Assistance Electrique) à 50 € / mois :

- **1 300 kg équivalent CO₂** en moins par an
- **+ 250 €** d'économies de carburant par an



JE LOUE
un T'velo

TU CHOISIS
la marche à pied

ON GARDE
la forme

SE LANCER UN DÉFI EN FAMILLE

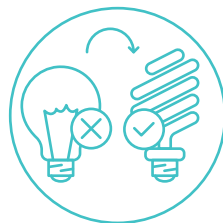
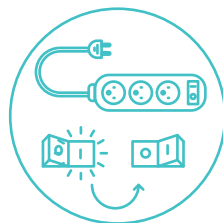
Avec le défi « **Famille à énergie positive** »,
comme cette famille de Saint-Martin-de-Sanzay,
réduisez d'environ 200 € vos factures d'énergies
en appliquant de simples **écogestes**.



Inscription dès maintenant
au **05 49 66 68 68**.
Lancement du défi
en Novembre !

6 bonnes raisons de se lancer dans le défi :

- 1/ Regarder de plus près ses consommations d'énergie et d'eau pour **faire des économies**
- 2/ Apprendre à **décrypter ses factures** et ses compteurs
- 3/ Partager des moments à la fois **sympas** et **utiles**
- 4/ **Agir** concrètement et efficacement pour l'environnement
- 5/ **Eduquer** les enfants **en s'amusant** en famille
- 6/ Et enfin, **tout le monde** peut participer...
Et **c'est gratuit**



CHIFFRES
- CLÉS -

DÉFI EN THOUARSAIS DEPUIS 2011 :

176 foyers inscrits
674 800 kWh économisés
124 tonnes de CO₂ évitées



J'ÉTEINS

les appareils en veille

TU RÉDUIS

le chauffage

ON FAIT

des économies

PRÉSERVER LA BIODIVERSITÉ

La charte Terre Saine, c'est moins de produits phytosanitaires pour :

- Préserver la biodiversité et la qualité de l'eau
- Préserver la santé des agents

L'EXEMPLE DE SAINT-JEAN-DE-THOUARS :

- Engagée depuis 2002 dans la **réduction des produits phytosanitaires**
- **90 % des espaces verts** communaux bénéficient d'un **plan d'entretien responsable**
- **100 % des agents communaux** concernés sont **formés sur les alternatives aux pesticides**



Terre saine
Poitou-Charentes

Votre commune sans pesticides

www.terresaine-poitou-charentes.fr

- LE -
SAVIEZ-VOUS

CES PRODUITS SONT ÉMETTEURS DE NOMBREUX GAZ À EFFET DE SERRE :

1L de produit phytosanitaire à base de glyphosate = 3 kg éq. CO₂ émis



JE M'ENGAGE
pour le Zéro pesticide

TU PRÉSERVES
ta santé

ON PROTÈGE
notre cadre de vie

COVOITURER AU QUOTIDIEN

**83 % des Thouarsais se rendent au travail en voiture.
En zone rurale, nous résidons en moyenne à près
de 30 kms de notre lieu de travail.**

> Comme Dago & Romain, covoiturons entre collègues,
que ce soit de manière régulière ou plus occasionnelle.



 Ce groupe Facebook peut vous aider à trouver des covoitureurs lors de vos déplacements ! **Pensez à le rejoindre :**



Pourquoi covoiturer entre collègues ?

- Pour partager le coût du trajet
- Pour limiter la pollution atmosphérique et les émissions de gaz à effet de serre
- Pour rendre ses trajets plus conviviaux.

CHIFFRES
- CLÉS -

Pour un trajet Poitiers-Thouars de 75 kms :
Coût moyen annuel en carburant : **4 000 €**
> Covoiturer régulièrement permet à Dago & Romain de **diviser ce coût par 2 !**



JE POSSÈDE
une voiture

TU EFFECTUES
le même trajet

ON COVOITURE
régulièrement

CONSOMMER LOCAL ET DE SAISON AVEC UNE AMAP

(Association de Maintien de l'Agriculture Paysanne)

Le principe ?

Des producteurs comme Sébastien, vendent directement aux adhérents de l'AMAP une fois par semaine dans un lieu défini.

Les AMAPiens s'engagent à acheter, via un contrat de 6 mois, une quantité de produits définie.

DES PRODUITS FRAIS, BIO ET DE SAISON EN DIRECT DES PRODUCTEURS.

Focus sur les «Court-Circuiteurs», AMAP de Thouars créée en 2008 :

> 100 adhérents

> 10 producteurs du

Nord Deux-Sèvres :

légumes, pain,
produits laitiers,
miel, infusions,
bière, bœuf,
canard, œufs,
pommes, melons.



CHIFFRES
- CLÉS -

2 AMAPs sur le territoire

• **Panier Argentonnay** (Saint-Pierre-à-Champ)

7 producteurs et 15 AMAPiens

• **Courts-Circuiteurs** (Thouars) 11 producteurs et 80 AMAPiens

1 kg de tomates conventionnelles émet en moyenne 2 kg éq. CO₂ contre 0,2 kg éq. CO₂ pour 1 kg de tomates bio.



JE PRODUIS
des légumes bio

TU ACHÈTES
en circuit court

ON DÉVELOPPE
l'économie locale



ADOPTER UN MODE DE VIE ZERO DECHET

Au quotidien, une multitude de trucs et astuces existent pour produire moins de déchets :

trier, composter, acheter en vrac, utiliser des couches lavables, louer ou emprunter, faire réparer, privilégier des contenants réutilisables, etc.

Produire moins de déchets, c'est :

- Moins de déchets transportés et mis en décharge
- Moins de gaspillage de ressources naturelles
- Moins d'émissions de gaz à effet de serre
- Moins de dépenses pour vous et la collectivité.

Besoin d'aides ?

Faites comme Marie-Pierre et sa famille, participez au défi « **Famille Zéro déchet** » et bénéficiez d'ateliers ludiques et gratuits pour découvrir de nouveaux gestes et réduire de 20 % le poids de vos poubelles.



Inscription dès maintenant
au **05 49 66 68 68**.
Lancement du défi
en mars !



- LE -
SAVIEZ-VOUS

30 % : c'est la part de déchets biodégradables dans nos déchets ménagers. Un foyer peut composter en moyenne 200 kg de déchets par an.

1 tonne : c'est le poids de couches jetables pour un enfant, de la naissance à la propreté

0,8 tonnes de CO₂ : c'est l'économie réalisée en utilisant des couches lavables

1 tonne de plastique recyclée : c'est 3 tonnes de CO₂ évités



J'ACHÈTE
en vrac

TU COMPOSTES
les épluchures

ON ALLÈGE
notre poubelle

SE RASSEMBLER POUR JARDINER

Focus sur le jardin partagé du quartier des Capucins à Thouars :

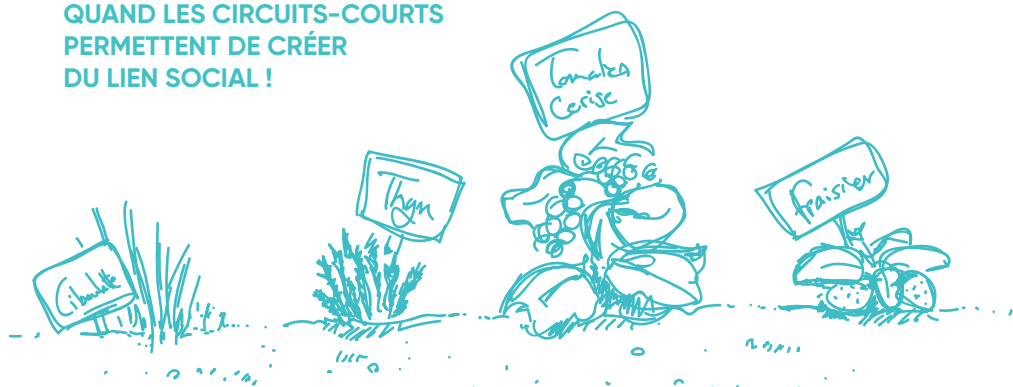
Initié par le Centre Socio Culturel du Thouarsais
et la Maison de quartier, au printemps 2016.

Construit en matériaux de récupération :
palettes, bacs, pergolas, bancs, ...

Le jardin est un lieu de partage intergénérationnel.

Chacun peut planter et récolter des légumes, les
habitants se rencontrent et échangent leurs savoirs.

**QUAND LES CIRCUITS-COURTS
PERMETTENT DE CRÉER
DU LIEN SOCIAL !**



CHIFFRES
- CLÉS -

**Entre 10 à 15 personnes actives
au jardin des Capucins**

Participations aux ateliers :
plantations, décoration, entretien, etc.



JE SÈME
des légumes

TU CONSOMMES
des produits frais

ON PARTAGE
notre jardin

PARTAGER SA VOITURE

Comme Daniel, Benoit, Dominique et Sébastien :
**donnons-nous rendez-vous sur une aire de covoiturage
et effectuons un trajet ensemble.**

C'est convivial, ça réduit les coûts & les polluants atmosphériques.



Ce groupe Facebook peut vous aider à trouver des covoitureurs lors de vos déplacements ! **Pensez à le rejoindre :**



CHIFFRES
- CLÉS -

160 g CO₂/km émis en moyenne par une voiture

100 kms en covoiturage = 16 kg éq. CO₂ évités
et 6 € économisés par trajet.

Si ces trajets sont réguliers, **plusieurs centaines d'euros d'économies à la clef !**



JE POSSÈDE
une voiture

TU CHERCHES
un trajet

ON VOYAGE
ensemble

FAIRE DES DÉCHETS UNE RESSOURCE

L'économie circulaire, c'est produire des biens et des services tout en limitant la consommation et le gaspillage de matière première, d'eau et d'énergie.

Focus sur l'atelier Chiff'Anett, créé en 2011 :

Plateforme multipartenaire de tri des articles obsolètes de la société Anett, spécialisée dans la location-entretien d'articles textiles



Partenariats :

- Transports Landry pour la collecte du linge dans les usines Anett à travers toute la France
- **ESAT*** de Thouars assure le tri et la vente des articles revalorisés :
une quarantaine d'employés en situation d'handicap et 4 éducateurs
- Communauté de Communes du Thouarsais a loué puis vendu le bâtiment accueillant Chiff'Anett

* ESAT : Etablissement de Service d'Aide par le Travail

Au-delà de Chiff'Anett, la société Anett a développé une démarche éco-responsable



Préservation des ressources naturelles



Tri et valorisation des déchets



Logistique éco-responsable



100 % des articles revalorisés

CHIFFRES
- CLÉS -

LA SOCIÉTÉ ANETT :

- 73 %** d'économies d'eau
- 33 %** des émissions de CO₂ en moins
- 52 %** d'économies d'énergie lors des lavages



JE RECYCLE

les textiles

TU CRÉES

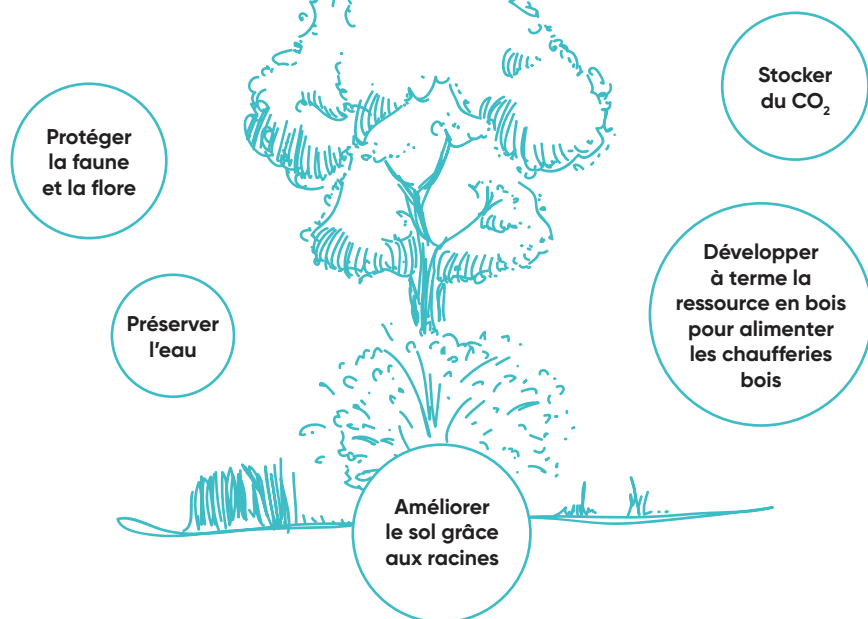
de l'emploi

ON LIMITE

le gaspillage

STOCKER DU CARBONE

> Pourquoi planter des haies ?



Didier, agriculteur thouarsais et engagé dans une démarche respectueuse de l'environnement, est en agriculture biologique depuis 2010.

Il a planté plus de 800 mètres de haies en 2017 et met en œuvre un plan de gestion durable de ses haies.

CHIFFRES
- CLÉS -

5 360 m linéaire de haies plantés (2017-2018) :

- Plus de **8 000 plants**
- 1,4 kg eq. CO₂ stockés/m linéaire de haie/an.



JE PLANTE
des haies

TU PRÉSERVES
le paysage

ON FAVORISE
la biodiversité

RÉNOVER POUR ÉCONOMISER

> **Le chauffage représente 65 % de la facture énergétique des logements.**

> **30 % : la part d'économie possible après l'isolation d'une maison construite avant 1975.**



Faites comme François de Thouars, **contactez l'Espace Info Energie** de la Communauté de Communes et bénéficiez de conseils neutres et gratuits pour votre projet de rénovation ou de construction. **05 49 66 68 63.**



CHIFFRES
- CLÉS -

Pour une maison rénovée au niveau basse consommation, il est possible de se chauffer pour 1 € par jour !

+ 10% de valeur à la revente pour un logement rénové.
1 300 kg eq. CO₂/an évités grâce à l'isolation des combles d'une maison de 100 m².



JE RÉNOVE
ma maison

TU ISOLES
la tienne

ON CONSOMME
moins d'énergie

MISER SUR L'ÉNERGIE EN ENTREPRISE

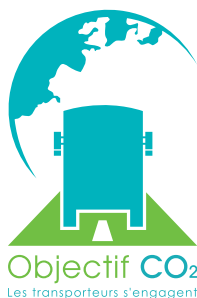
126 millions de tonnes de CO₂ dégagés par les transports routiers par an en France.

22,6 % de ces émissions sont dues aux poids lourds.

Avec la charte Objectif CO₂, les transporteurs s'engagent à réduire les émissions de dioxyde de carbone.

VEHICULES

Renouvellement de la flotte, gonflage des pneumatiques, etc.



CARBURANT

Suivi des consommations

ORGANISATION

Limitation des transports à vide

CONDUCTEURS

Formation écoconduite

Les transports LANDRY, une entreprise éco-responsable.

- **Formation des conducteurs :**
5 jours de formation obligatoires tous les 5 ans
- **Récupération des eaux de pluie**
pour le lavage des camions
- **Tri des déchets**
- **Production d'énergie renouvelable :**
éolienne et panneaux photovoltaïques

CHIFFRES
- CLÉS -

Production solaire :

- 784 m² / 41,5 kWc
- 4 tonnes de CO₂ évités / an

Eco-conduite :

- jusqu'à 60 000 L de gasoil économisés par an
- 190 tonnes de CO₂ évités / an



JE PRODUIS
de l'énergie

TU ES FORMÉ
à l'éco-conduite

ON EST
éco-responsable

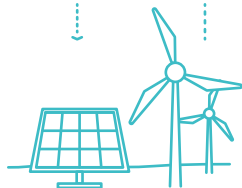
INVESTIR DANS LES ÉNERGIES RENOUVELABLES

A l'instar de ces thouarsais, Claire & Dominique, qui ont **participé au financement du parc éolien TIPER**, aujourd'hui, vous aussi participez à la réalisation d'un projet d'énergies renouvelables sur le Thouarsais.

PROJET PARTICIPATIF



Financement Bénéfices



> Prêt d'argent pour la réalisation du projet.

PROJET CITOYEN



Financement Bénéfices Gouvernance*



> Investissement pour le développement du projet.
> Accès aux décisions du projet

CHIFFRES
- CLÉS -

TIPER éolien

3 éoliennes – 6,6 MW

16 millions de kWh/an

4 800 tonnes de CO₂ évitées/an GES évités

157 075 € investis par 84 citoyens

(dont 27% de Deux-Sévriens)



J'INVESTIS
en mode participatif

TU PRODUIS
de l'énergie

ON FINANCE
un projet local

Merci à l'ensemble des participants de cette campagne :

Françoise DAILLER,
Laurent FLEUTRY & Lucie DE REKENEIRE
et leurs enfants,
André BEVILLE,
Arnaud SAVARIT,
Dago AGBODAN,
Romain AZOULAY,
Sébastien SOUCHET,
Julien GARNIER & Marie-Pierre OLIVIER,
Jean-Marie & Lisette SOURLIER,
Margaux AUMERSIER,
Aurélien GUITTON,
Cyril FONTENEAU,
Daniel COUILLEBAULT,
Dominique & Benoit BIRONNEAU,
Sébastien TASCHE,
Freddy MARTIN,
Laurent MARTIN,
Thierry GOURDINEAU,
Nicolas RAUTUREAU,
Thierry GELOT,
Didier DUMOULIN,
François PLESSIS,
Vincent LANDRY,
Thomas & Alisé RAIMBAULT,
Dominique & Claire MARQUET.



REJOIGNEZ CES THOUARSAIS ENGAGÉS

**La Communauté de Communes
vous aide à passer à l'acte.**

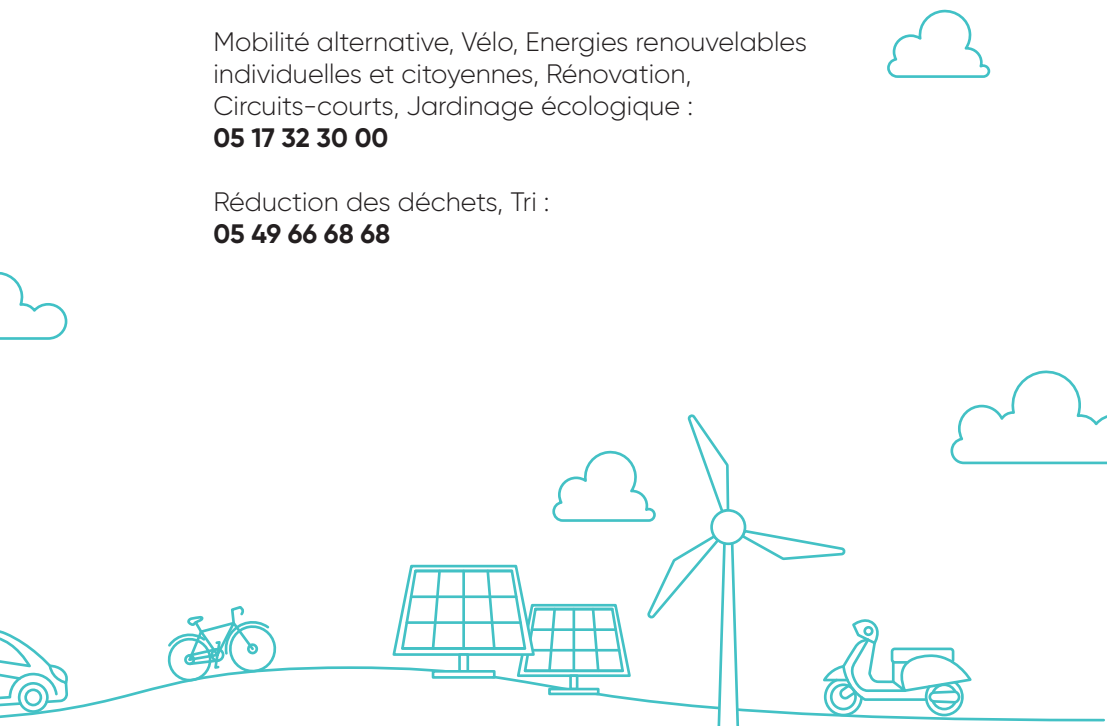
N'hésitez pas à nous contacter

Mobilité alternative, Vélo, Energies renouvelables
individuelles et citoyennes, Rénovation,
Circuits-courts, Jardinage écologique :

05 17 32 30 00

Réduction des déchets, Tri :

05 49 66 68 68



Retrouvez-nous sur
www.thouars-communaute.fr

 **Thouarsais écocitoyens**

Cultivons la transition énergétique

Tous acteurs !



PLAN CLIMAT AIR ENERGIE TERRITORIAL THOUARSAIS



Campagne financée par :



Avec le soutien de :



100% TERRITOIRES
À ÉNERGIE POSITIVE
EN NOUVELLE-AQUITAINE